



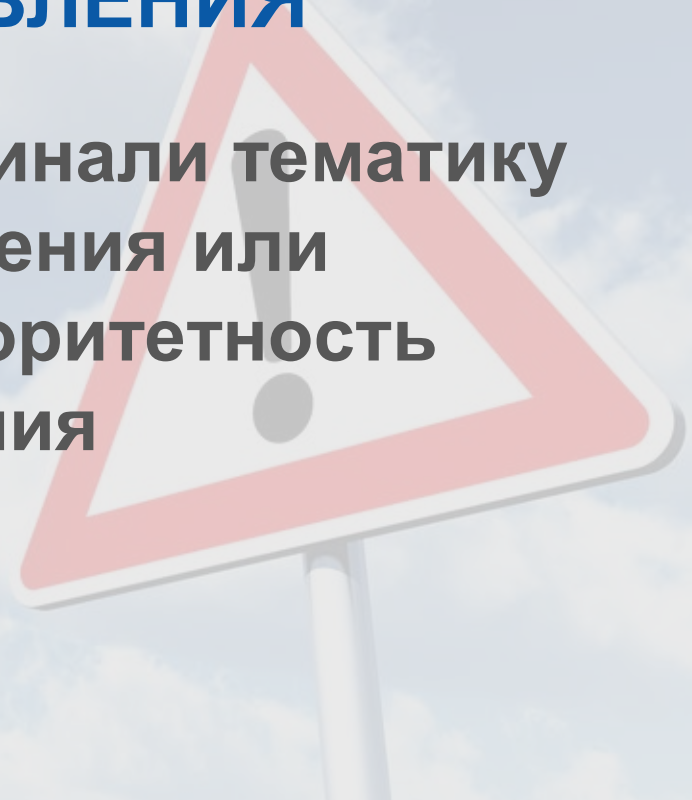
Как доказать теорему самообучаемости антифрода

Алексей Сизов

Руководитель направления
противодействия мошенничеству
Центр информационной безопасности

ВМЕСТО ОГЛАВЛЕНИЯ

2/3 выступавших упоминали тематику
машинного обучения или
подтверждали приоритетность
направления



ВМЕСТО ОГЛАВЛЕНИЯ

2/3 выступавших упоминали тематику
машинного обучения или
подтверждали приоритетность
направления

**и мы сделали
Jet Detective**



ПРОБЛЕМАТИКА

✓ Системы безопасности усложняются

✓ Объем мошенничества растет

ПРОБЛЕМАТИКА

- ✓ Объем данных в мире удваивается каждые 2 года – и это 2,45 зеттабайта в 2017!!!
- ✓ Связанность данных удваивается каждые 1,5 года
- ✓ Квалифицированного сотрудников на рынке НЕТ!

ПЕРЕЗАГРУЗКА АНТИФРОДА

Работа с
данными

2017

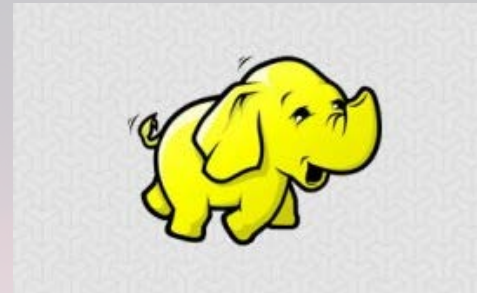
Расследо-
вание

МАШИННОЕ ОБУЧЕНИЕ

LOADING...

АНТИФРОД КАК ОН ЕСТЬ

Системы умеют все, но не умеют то,
что на самом деле нужно



АНТИФРОД КАКИМ ОН ДОЛЖЕН БЫТЬ

Скорость

- ✓ Обработки данных
- ✓ Создания и тестирования правил
- ✓ Принятия решений
- ✓ Масштабирования

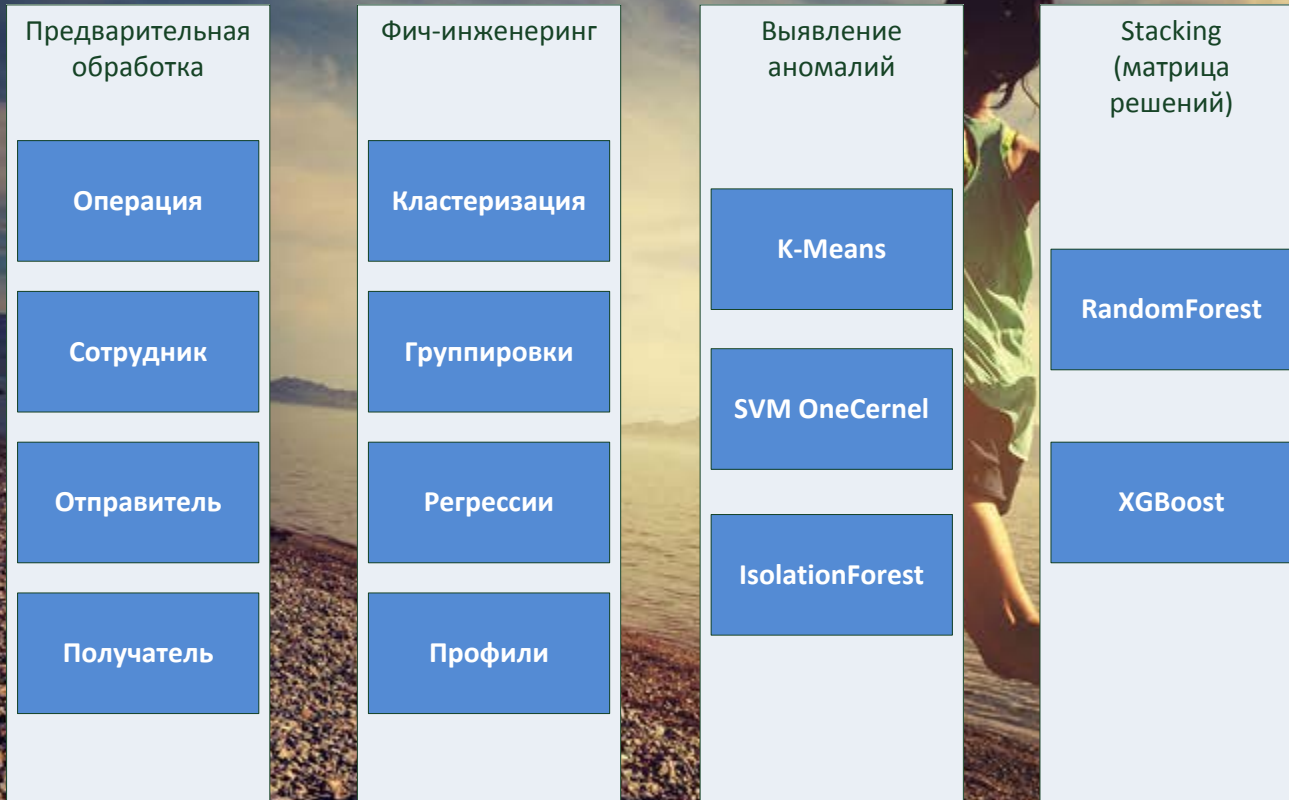
Точность

- ✓ False positive
- ✓ False negative
- ✓ Человеческий фактор

АНАЛИТИКА

- ✓ Создание правил
- ✓ Профилирование
- ✓ Математическое моделирование:
 - Модели с учителем
 - Выявление аномалий
 - Контроль процессов и технологий

СОЗДАНИЕ МОДЕЛИ

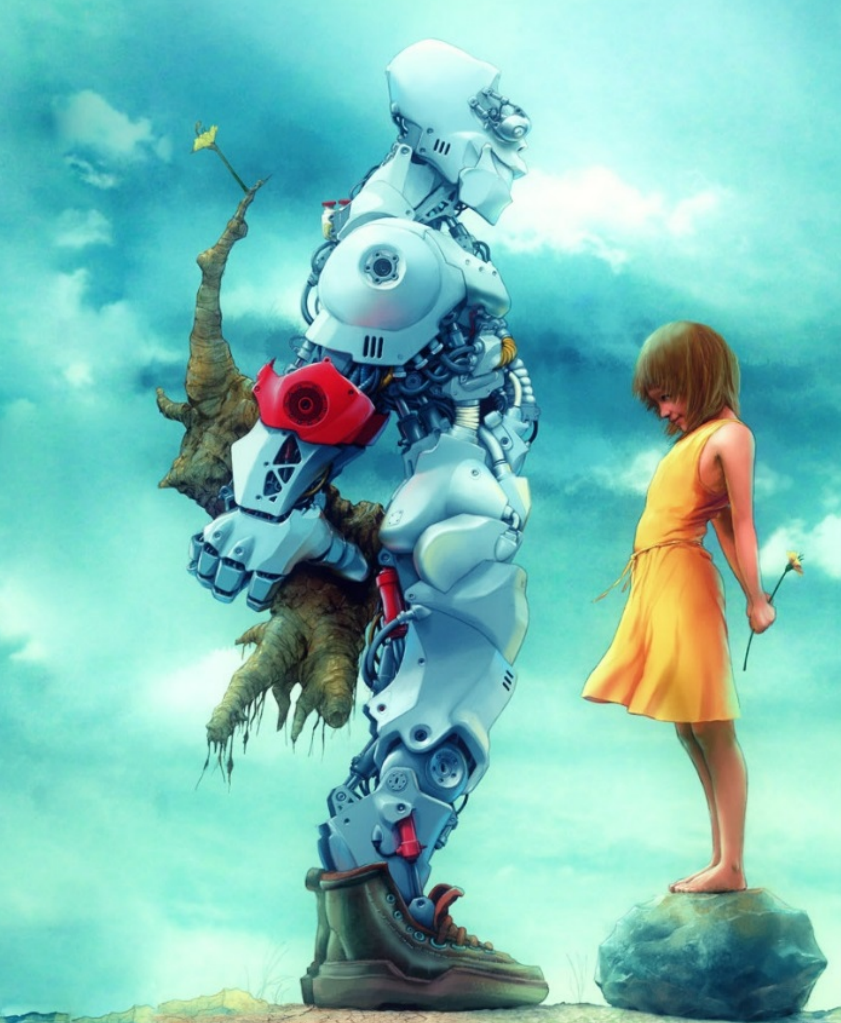


ДАННЫЕ

Результат

Показатели

- ✓ **RandomForest** – 64% полноты, точность ~1/200
- ✓ **XGBoost** – 83% полноты, точность ~ 1/150
- ✓ **Ансамбль** – 99%+ полноты, 1/70 - точность



- ✓ «Нет» массовому использованию реляционных СУБД
- ✓ Свобода выбора оборудования
- ✓ Поддержка стандарта PMML
- ✓ Моделирование правил на базе деревьев решений
- ✓ Конструктор данных
- ✓ Скорость обработки
- ✓ Интерфейс расследования кроссканального мошенничества



Спасибо!

тел. +7 (495) 411-7601 ул. Большая Новодмитровская, 14/1

www.jet.su